

〈 物件概要 〉

- 名称:ベルパーク鞆本町 ●所在地:大阪市西区鞆本町1丁目18番6号(住居表示) ●交通:大阪市営地下鉄四つ橋線「本町」駅より徒歩2分、大阪市営地下鉄御堂筋線「本町」駅より徒歩6分
- 総戸数:55戸 ●敷地面積:534.99m<sup>2</sup> ●延床面積:4,312.19m<sup>2</sup> ●専有面積:36.38m<sup>2</sup>~78.46m<sup>2</sup> ●バルコニー面積:4.56m<sup>2</sup>~9.44m<sup>2</sup> ●構造・規模:鉄筋コンクリート造、地上11階建
- 駐車場:40台(普通車30台、ハイルーフ車10台)、自転車置場:56台 ●建築年月:2008年1月 ●貸主:丸紅リアルエステートマネジメント株式会社

丸紅リアルエステートマネジメント株式会社

〒530-0055大阪市北区野崎町7番8号 梅田パークビル2F

お問合せ・お申し込み

0120-981-572

インターネットで最新情報をご覧いただけます ▶ <http://www.mfnet.co.jp/>

BELLPARK  
UTSUBOHONMACHI

ベルパーク鞆本町

丸紅リアルエステートマネジメント株式会社



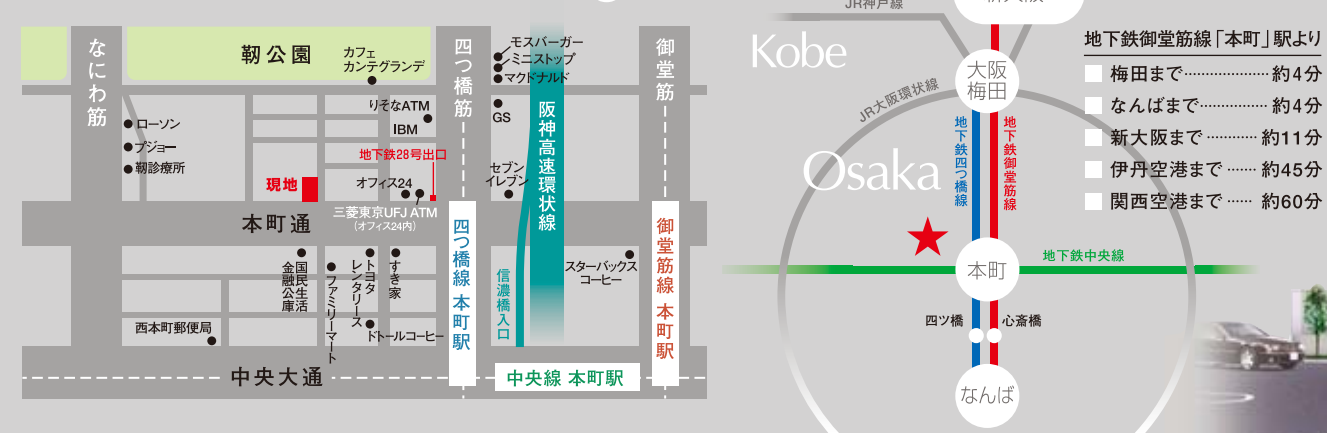
# ひとつ上の価値ある空間 ベルパーク鞆本町。

大阪のオフィス街「本町」が徒歩圏内。  
キタ、ミナミへも直結で便利。  
ワンランク上の都市生活を実感してください。

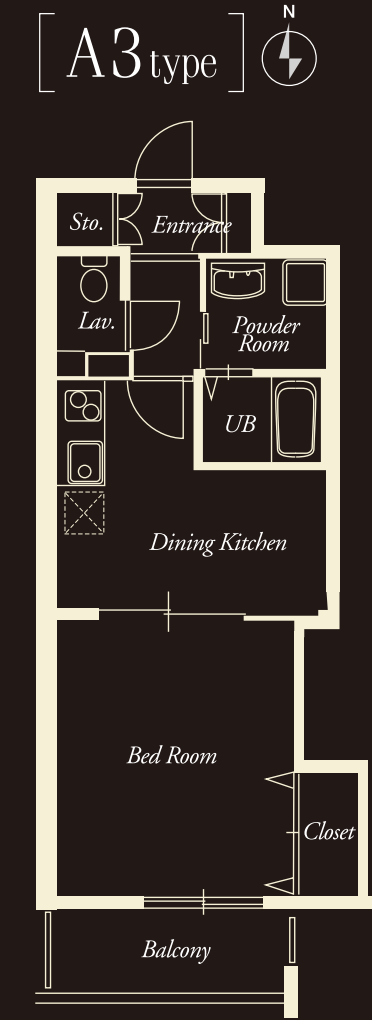
## ■ 緑あふれる鞆公園の近く。都心の恵まれた環境。



- ◎ 地下鉄四つ橋線「本町」駅より徒歩 **2** 分
- ◎ 地下鉄御堂筋線「本町」駅より徒歩 **6** 分



ゆとりサイズの **1DK** / **36.38m<sup>2</sup> ~ 41.10m<sup>2</sup>**



## Bed Room



ベッドルーム(奥) [A3type]

## Dining Kitchen

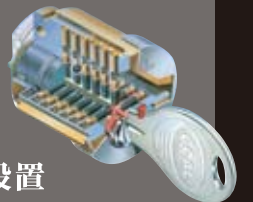


ダイニングキッチン [A3type]

### 充実したセキュリティで安心

#### ◎ 全戸にディンプルキー採用。

ピッキングやドリリングなど、あらゆる不正解錠を防ぐ超防犯設計です。また、誰にでも使いやすいユニバーサル設計で、操作性にも優れています。



#### ◎ 防犯カメラ10台設置

#### ◎ 住戸内の異常にも24時間365日対応。

住戸内の異常をはじめ、共用部の火災や設備の異常まで監視。オンラインシステムで、万一異常が発生した場合はセコムが駆けつけます。

### 〈 設 備 〉



※図面と現状が異なる場合は、現状を優先致しますのでご了承ください。

※パースはイメージです。